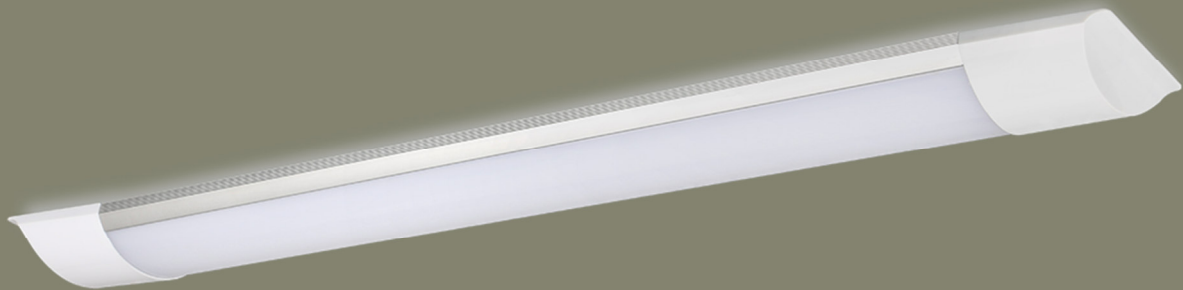


## LED-Dock II

Preiswerte LED-Feuchtraumleuchte  
Extrem flache Bauform – einfache  
Installation!



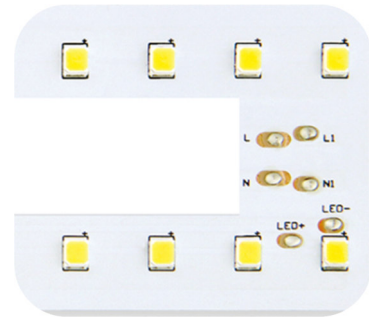
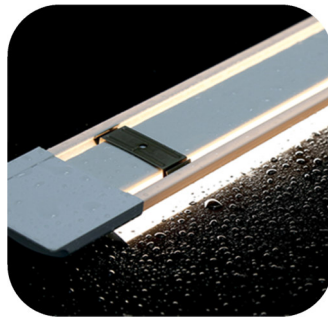
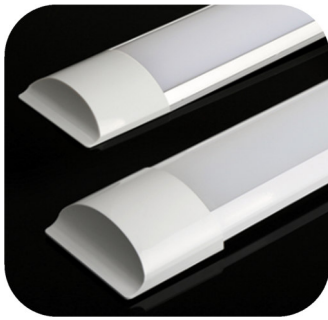
Ideal für Industrieanwendungen!

### Ultradünne und leichte Feuchtraumleuchte!

- IP 65 - Schutz gegen Strahlwasser und Staub
- Erstklassiges Kühlmanagement und robuste PC-Front
- Hohe Farbwiedergabe: CRI > 80
- Abstrahlwinkel 110°
- Lebensdauer: 40.000 Std.
- Lichtfarbe: 4000K



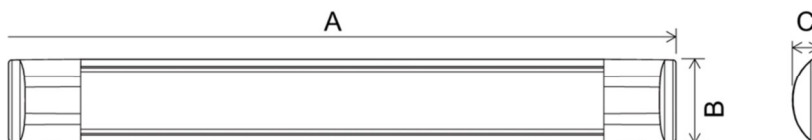
Die LED-Feuchtraumröhren Dock II eignen sich ideal zur Beleuchtung von Lagern, Garagen, Werkstätten, im Außenbereich etc. Sie zeichnen sich durch ihre extra flache Bauform aus. Die Leuchten sind mit IP65 geschützt gegen Strahlwasser und so auch in extremer Umgebung einsetzbar. Ein massiver Aluminiumkühlkörper und eine robuste Polycarbonatfront sorgen für ein hervorragendes Kühlmanagement und eine lange Lebensdauer.



- Ultraflache Bauform
- Wassergeschützt: IP65
- Gleichmäßige Lichtausbeute durch zwei leistungsstarke LED-Reihen

## Technische Daten und Abmessungen:

<b>Leistung</b>	<b>42W</b>
<b>Lichtausbeute</b>	3500lm
<b>Lichtfarbe</b>	4000K
<b>Farbwiedergabe</b>	CRI>80
<b>Gehäusefarbe</b>	Weiß
<b>Material</b>	PC-Gehäuse, Aluminiumkühlkörper
<b>Schutzart</b>	IP65
<b>Anschluss</b>	230V
<b>Leistungsfaktor</b>	PF>0,9
<b>EULUM-Datei</b>	Verfügbar
<b>Abmessungen</b>	A: 1210mm, B: 78mm, C: 28mm



## Preise und Artikelnummern:

Artikel-Nr.	Bezeichnung	Lm	W	CRI	Kelvin	UVP (Netto)
105345	LED-Dock II 120cm	3500	42	>80	4000	74,90€